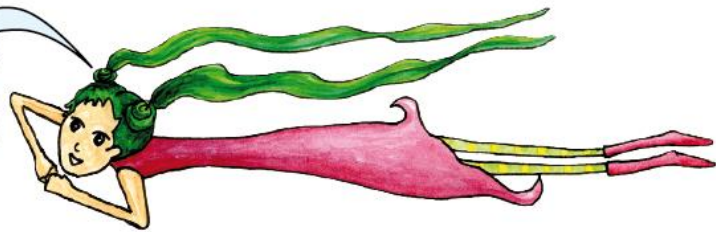




EL LENGUAJE

Todas las personas vivimos dentro de un grupo social, por lo que todos los días debemos interrelacionarnos con los demás. Lo hacemos a través de medios, formas y recursos; como por ejemplo, el lenguaje.

Decimos entonces que:
"El **lenguaje** es la capacidad esencialmente humana, que permite y hace posible la comunicación con los demás".

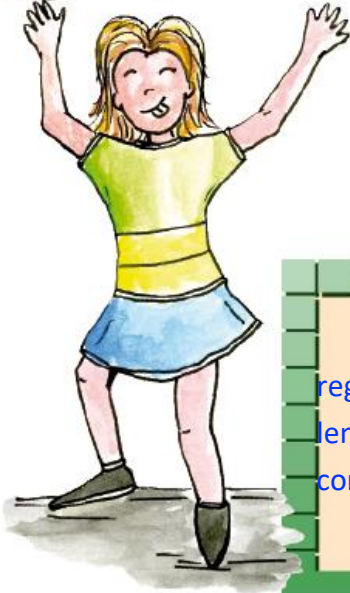


Ahora los seres humanos usamos el lenguaje para comunicarnos, pero no todos utilizamos la misma lengua.

¿Qué es una lengua?
La **lengua** es el conjunto organizado de sonidos, signos y normas usadas por un grupo de personas para comunicarse.

¿Y qué será entonces el habla . . . ?
El **habla** es el uso personal e individual de la lengua o idioma.

¿Y quién determina el buen uso de la lengua?



La **norma** es el conjunto de reglas para el uso correcto de la lengua en el habla de una comunidad.



Observa el esquema:

<i>Término</i>	<i>Definición</i>	<i>Extensión</i>
Lenguaje	Facultad para comunicarse.	Todos los nombres.
Lengua	Conjunto de signos lingüísticos.	País, comunidad, pueblo.
Habla	Empleo concreto de la lengua.	Individual.
Norma	Conjunto de reglas para el uso correcto de la lengua.	Todas las lenguas en general.



Practiquemos

- Investiga y contesta en tu cuaderno:
- 1. ¿Cuáles son las lenguas que tienen mayor difusión en el mundo?
- * Escribe la lengua que utiliza cada país:
 - China: _____
 - Francia: _____
 - Japón: _____
 - Chile: _____
 - Cuba: _____
 - Brasil: _____
 - India: _____
 - Austria: _____

