

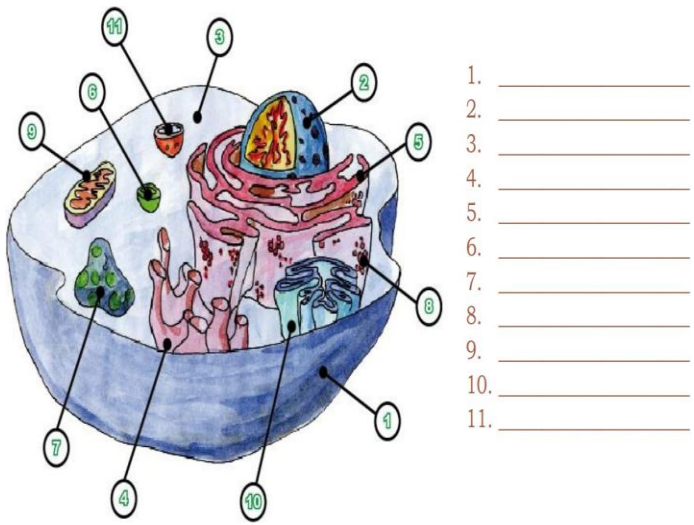


EVALUACIÓN

1.- Relaciona ambas columnas:

- a) Conclusión () Es el primer paso del método científico, tiene lugar cuando se hace una observación a algún fenómeno.
- b) Observación () Son las posibles respuestas cuando una persona se pregunta por qué sucedió dicho fenómeno.
- c) Hipótesis () Aquí se comprueba o refuta la hipótesis.
- d) Experimentación () Se expresa en forma resumida los resultados de la experimentación.

2.- En el siguiente gráfico, identifica los organelos celulares:

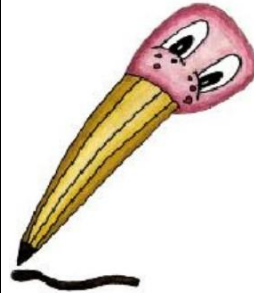


3.- Completa el cuadro con las diferencias y semejanzas de la célula procarionta y eucariota.

	Célula Procarionta	Célula Eucariota
Diferencias		
Semejanzas		

4.- Relaciona correctamente ambas columnas, con flechas de color verde, las características de las células vegetales y, con flechas de color naranja, las características de las células animales.

Célula animal •



Célula vegetal

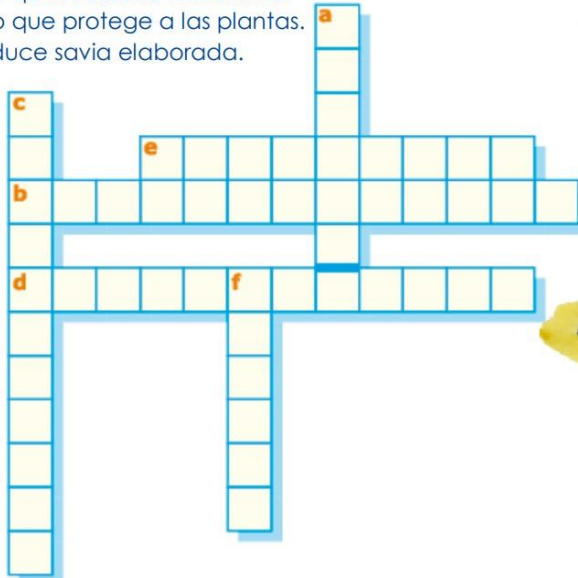
- Abundantes vacuolas
- Presenta pared celular
- Tiene un centrosoma
- Pequeñas vacuolas
- Presenta cloroplastos
- Realiza la fotosíntesis
- Pocas vacuolas
- Grandes vacuolas
- Son heterótrofos
- Son autótrofos

5.- Relaciona correctamente ambas columnas:

- a) Tejido epitelial () el corazón
- b) Tejido conjuntivo () la piel
- c) Tejido muscular () el cerebro
- d) Tejido nervioso () la sangre

6.- Completa el siguiente crucigrama:

- a. Conduce savia bruta.
- b. Tejido que permite el crecimiento.
- c. Tejido que reserva sustancias.
- d. Tejido que realiza la fotosíntesis.
- e. Tejido que protege a las plantas.
- f. Conduce savia elaborada.



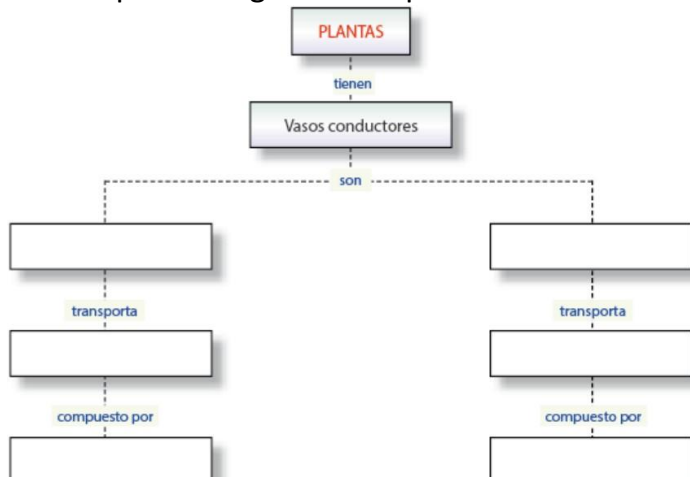
7.- Marca verdadero (V) o falso (F) según corresponda:

- a. El reino Monera está formado solo por bacterias. ()
- b. Las bacterias son organismos macroscópicos. ()
- c. Los Monera son seres procariotas. ()
- d. Pueden vivir solo en el aire. ()
- e. Todas las bacterias son dañinas. ()

8.- Completa:

- a. Los hongos no pueden fabricar su propio _____, por eso son seres _____.
- b. Pueden ser unicelulares como _____ multicelulares como _____.
- c. Se alimentan de organismos _____.
- d. La ciencia que estudia a los hongos es la _____.

9.- Completa el siguiente esquema:



10.- Relaciona según corresponda:

Tubérculos	Son ramas que se producen por brotes laterales delgados que nacen del tallo.
Bulbos	Están ligeramente enterrados y de ellos salen brotes que forman la planta. Ejemplo: el quión.
Estolones	Son tallos subterráneos, ricos en almidón.
Risomas	Tallos cortos y cónicos con una yema terminal rodeada por hojas que almacenan sustancias de reserva.