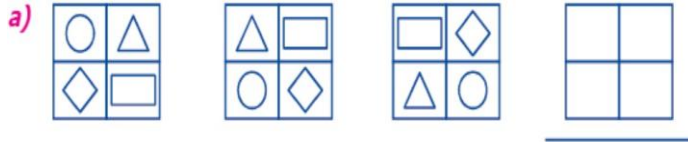




EVALUACIÓN

1.- Completa la figura que sigue en cada serie.



2.- Resuelve y descubre los números que faltan.

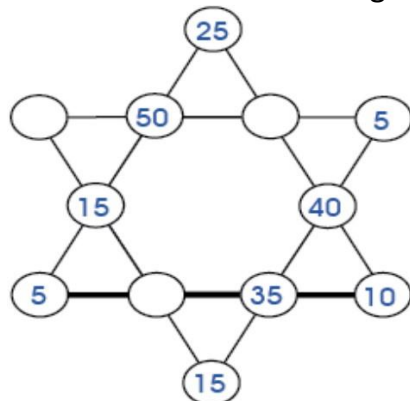
16	+		=	
+		+		+
	+	4	=	
=		=		=
25	+		=	37

22	+	15	=	
+		+		+
	+		=	27
=		=		=
	+	24	=	

	+	16	=	48
+		+		+
	+	15	=	
=		=		=
	+		=	85

91	+		=	128
+		+		+
	+	16	=	
=		=		=
	+		=	179

3.- Descubre la suma y anota los números que faltan en cada estrella mágica:



Suma: _____

4.- Completa la sucesión y su regla de formación.



La regla de formación es: sumo _____ y resto _____.



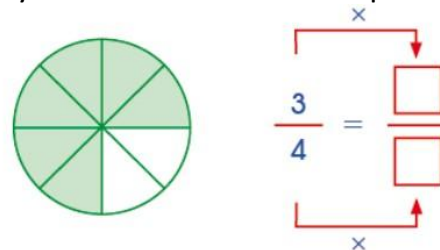
La regla de formación es: resto _____ y sumo _____.

5.- Halla las cifras que debemos escribir en los casilleros para que las operaciones sean correctas.

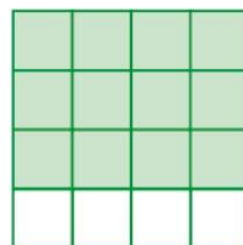
$$\begin{array}{r} \square 6 8 \square + \\ 7 5 4 7 \\ \hline 1 2 \square \square 8 \end{array}$$

$$\begin{array}{r} 5 6 9 \square + \\ 8 \square \square 2 \\ \hline 1 \square 6 6 1 \end{array}$$

6.- Escribe las fracciones equivalentes. (Ayúdate mediante la multiplicación).

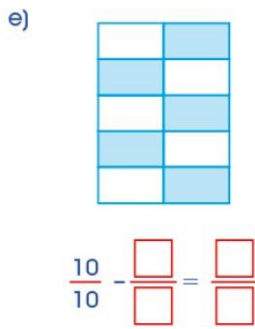
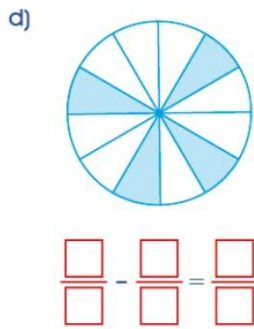
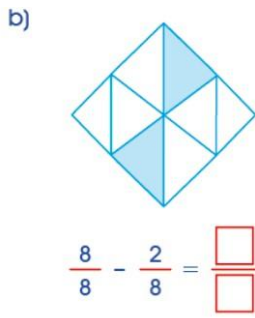
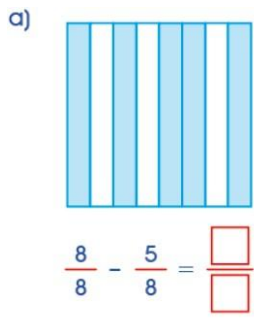


$$\frac{3}{4} = \frac{\square}{\square}$$

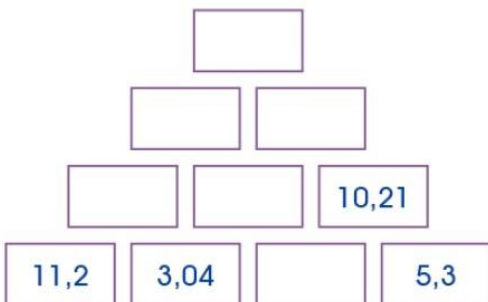
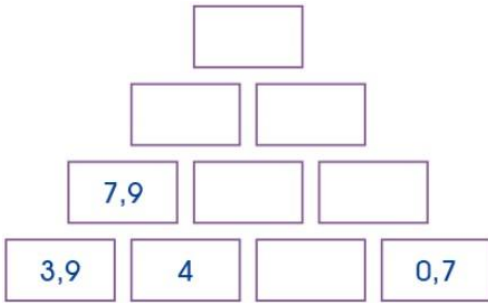


$$\frac{3}{4} = \frac{\square}{\square}$$

7.- En cada figura, halla la parte que falta colorear.



8.- Completa las pirámides:



9.- Resuelve:

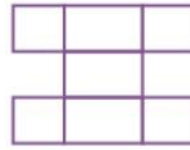
• ¿Cuántos triángulos hay?



Nº Regiones	Cantidad

Total: _____

• ¿Cuántos rectángulos hay?



Nº Regiones	Cantidad

Total: _____

10.- Resuelve:

a) 2 horas = _____ minutos.

b) 2 décadas = _____ años.

c) 180 minutos = _____ horas.

d) 800 años = _____ siglos.

e) 10 años = _____ lustro.