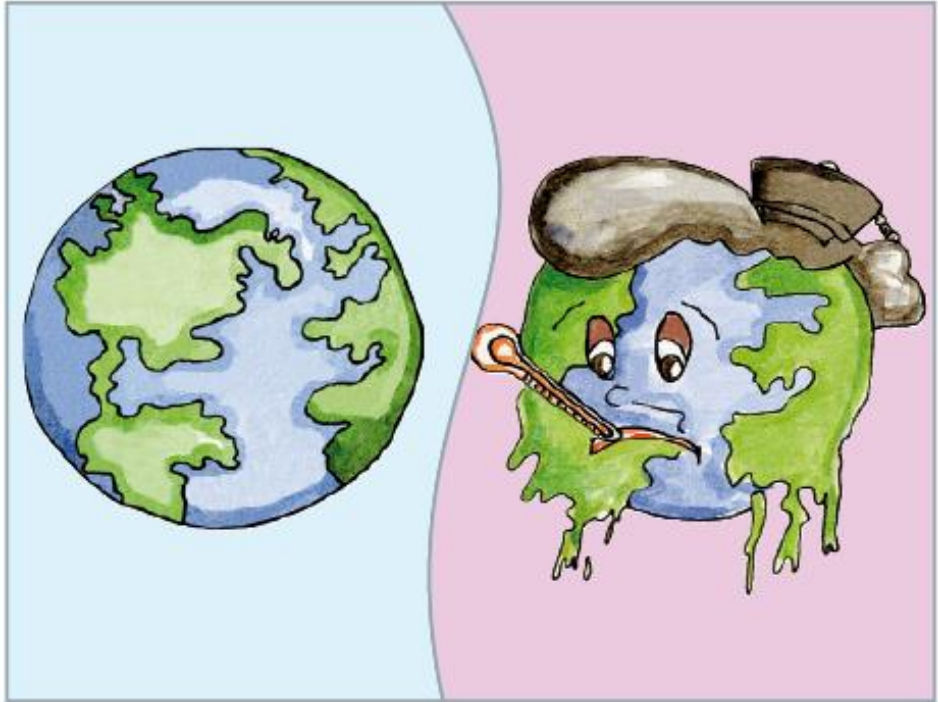




LA TIERRA



– ¿Qué observas en las imágenes?

– ¿Qué ha pasado con nuestro planeta?

– ¿Conoces cuál es la estructura de la Tierra?

La Tierra es el planeta en el cual vivimos, este forma parte del Sistema Planetario Solar.

La forma que tiene la Tierra es como la de un esferoide, eso quiere decir que es una esfera achatada en los polos y ensanchada en el ecuador.



¿Cuáles son las dimensiones de la Tierra?

Las dimensiones son las longitudes, en kilómetros. Y son:

Superficie aproximada	510 000 000km ²
Circunferencia ecuatorial	40 076 km.
Circunferencia polar	40 009 km.
Diámetro ecuatorial	12 756 km.
Diámetro polar o eje terrestre	12 714 km.
Inclinación del eje terrestre	23° 27'



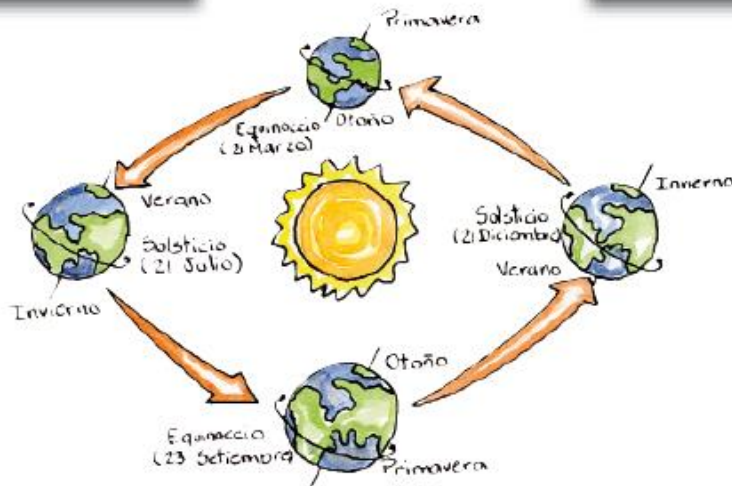
¿Qué movimientos realiza la Tierra?

La Tierra tiene dos movimientos principales, que son de _____ y _____.

Además, se mueve por y todo el Sistema Planetario Solar.

Completa con la ayuda de tu maestra:

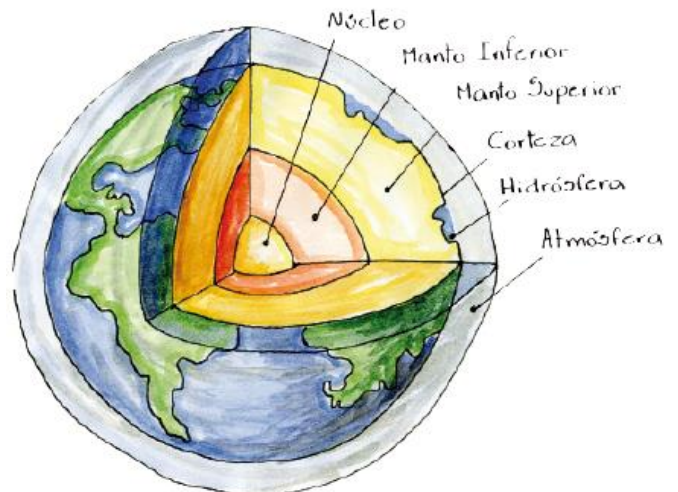




Estructura de la Tierra

La Tierra está formada por tres elementos principales:

1. Un elemento sólido llamado _____, que sirve de base a los otros dos elementos. La cual tiene dos elementos, su parte superior se llama _____ y su parte visible, continentes, que es donde vive la población.
2. Un elemento líquido, llamado _____, que está formado por los océanos, ríos, mares, lagos, etc.
3. Una masa gaseosa, llamada _____, que envuelve a todos los elementos mencionados anteriormente.



Actividades

Investiga y escribe en tu cuaderno:

1. ¿Por qué la Tierra es un esferoide?
2. ¿Cuál es la diferencia entre el diámetro ecuatorial y el diámetro polar de la Tierra?
3. ¿Qué proporción de la Tierra está formada por agua? Escribe algunas pruebas (por lo menos dos) que demuestran la redondez de la Tierra.

Somos dibujantes:

En 1/4 de cartulina blanca, representa algún elemento que daña la Tierra.

