



**MIEMBROS DE LA ESCUELA**



Observa la imagen y responde:

1. ¿Qué observas en la imagen?

---

2. ¿En qué lugar están los niños y las niñas?

---

---

3. ¿Para qué venimos nosotros a la escuela?

---

---

Aprendiendo:

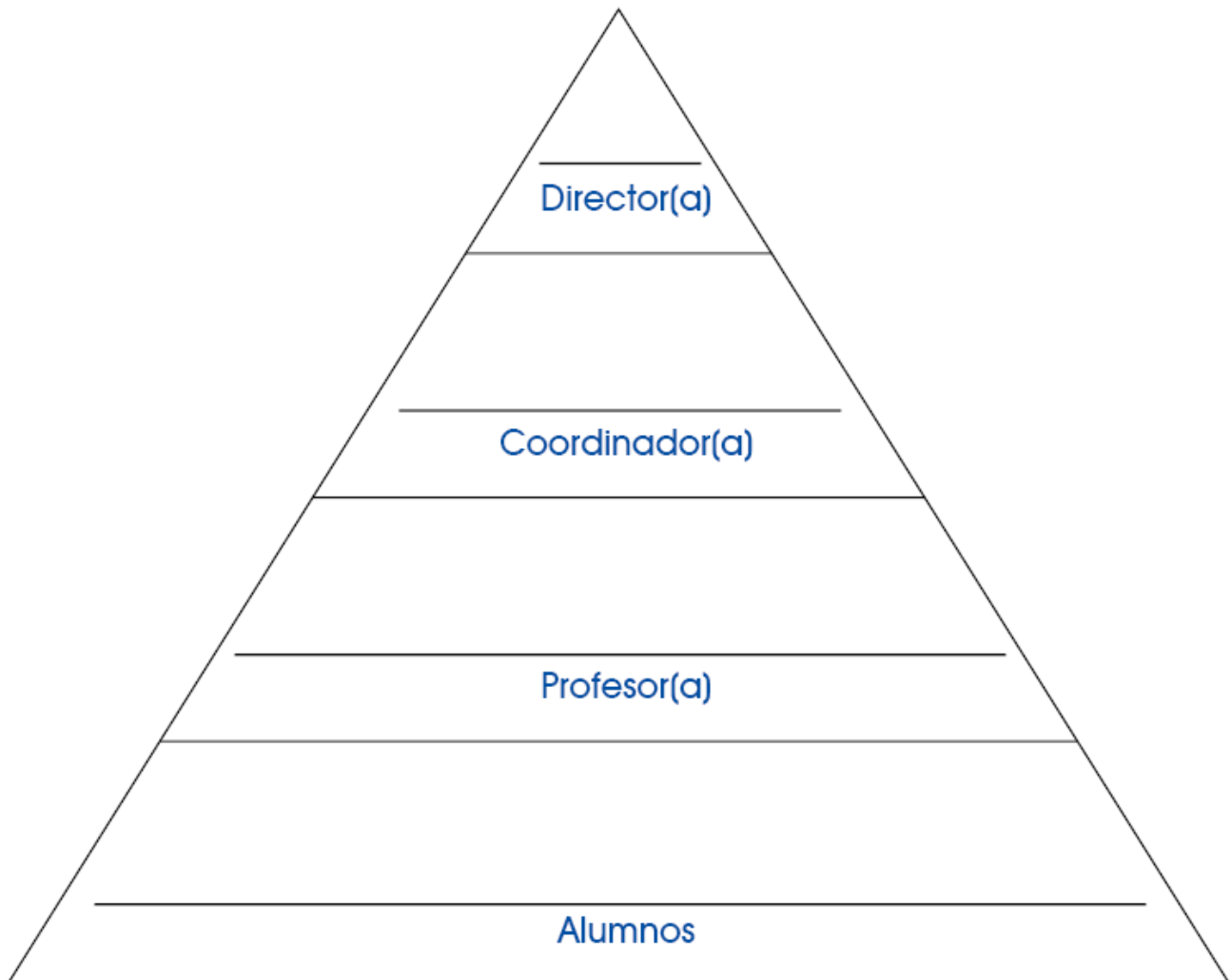
La **escuela** es una institución donde asisten alumnos y alumnas para recibir una enseñanza; la cual, es impartida por uno o varios docentes y está bajo la supervisión de un(a) director(a).



Los **miembros de mi escuela** son: el director, el coordinador, los profesores, los alumnos, entre

Pienso y respondo:

1. **Completa** el esquema colocando los nombres de los miembros de tu escuela.



2. En la escuela también encontramos otros miembros importantes como:








3. Busca, en el pupiletras, los nombres de cuatro miembros de tu escuela.

a	p	o	r	t	e	r	o	s
l	o	s	p	c	o	r	e	r
u	l	t	a	j	a	d	o	r
m	i	c	a	c	o	l	a	p
n	c	r	t	r	i	o	p	a
o	i	l	a	p	i	o	i	t
s	a	t	n	d	u	r	d	i
r	r	a	o	r	a	b	i	m
e	i	r	s	a	d	i	t	a
g	t	i	s	a	l	l	o	m
l	m	a	e	s	t	r	a	s
a	a	u	x	i	l	i	a	r

## ¡Trabajando juntos!

- A través de la técnica “lluvia de ideas” **opinamos** en forma grupal sobre la función que cumple cada miembro de la escuela y los **anotamos** en un papelógrafo.

## Actividades para mi casita

- **Escribe** en tu cuaderno las funciones que cumplen los miembros de tu escuela.

