



## RIMAS Y POESIAS

### Reconociendo palabras que riman

\* Lee el siguiente poema y **subraya** las palabras que riman.

#### LA PRINCESA GATA

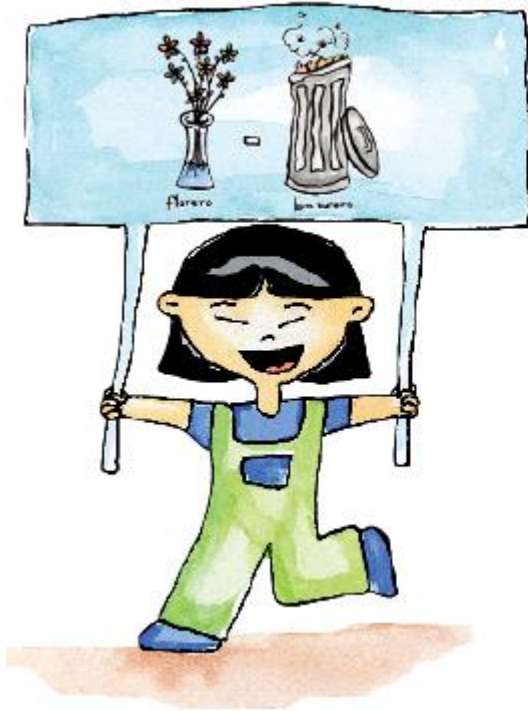
*La princesa gata  
sale de noche,  
pasea en carroza  
y no en un coche.*

*La princesa tortuga  
va con sus vecinas  
a jugar por las tardes  
a las cuatro esquinas.*

*Mi princesa hormiga  
se sienta en su trono,  
cuando se aburre  
pica a los monos.*

[web/poesiainfantil/componer.htm](http://web/poesiainfantil/componer.htm)



**Recuerda:**

Las rimas son igualdades o semejanzas de los sonidos finales de dos o más versos.

## ¡Aplica lo aprendido!

1. Pinta del mismo color las palabras que rimen.

fina

tarea

marea

girasol

vuela

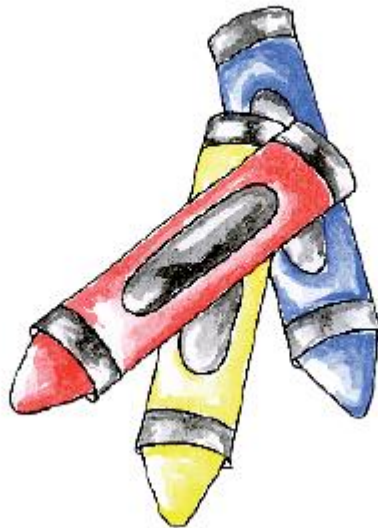
fina

bonito

gordito

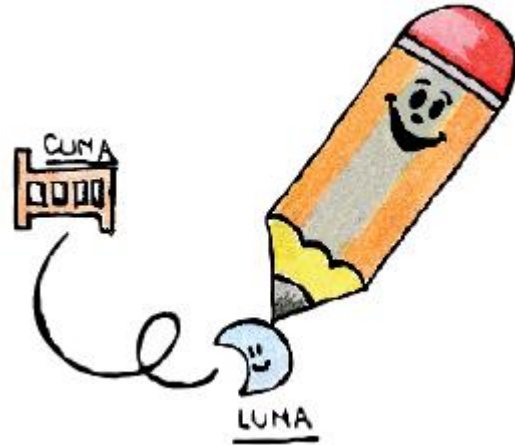
sol

espuela



2. Escribe el par de la palabra para que rimen.

- Luna : \_\_\_\_\_
- Mira : \_\_\_\_\_
- Pelota : \_\_\_\_\_
- Color : \_\_\_\_\_
- Elefante : \_\_\_\_\_
- Corazón : \_\_\_\_\_
- Mar : \_\_\_\_\_
- Suelo : \_\_\_\_\_



## ¿Te gusta la poesía?

1. Completa el siguiente poema con las palabras del recuadro. Recuerda que deben rimar.

Medias noches rellenas,  
lenguado con salsa de crema.

Anguila a la marinera,  
redondo de \_\_\_\_\_.

Espárragos en \_\_\_\_\_,  
truchas molineras con mantequilla.

Cerdo asado con \_\_\_\_\_,  
dulce de calabaza.

Pollo con pasas de Corinto,  
guiso de carne al vino \_\_\_\_\_.

<http://personal.telefonica.terra.es/web/poesiainfar>

tortilla
mostaza
ternera
tinto



2. Con ayuda de tu maestra, **escribe** el significado de:

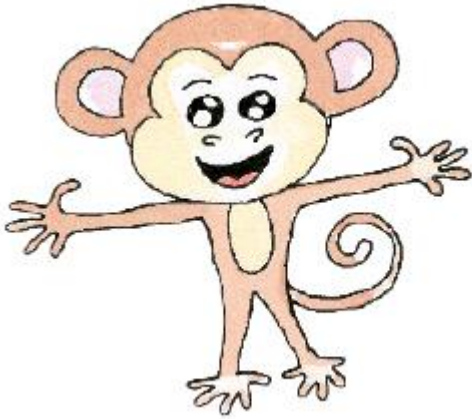
- Poesía: \_\_\_\_\_  
\_\_\_\_\_
- Verso: \_\_\_\_\_  
\_\_\_\_\_
- Estrofa: \_\_\_\_\_  
\_\_\_\_\_



3. Ahora que sabes el significado de verso y estrofa, **contesta**.

- ¿Cuántos versos tiene la poesía anterior? \_\_\_\_\_
- ¿Cuántas estrofas tiene la poesía anterior? \_\_\_\_\_

4. **Observa** las imágenes y luego, **escribe** una rima.

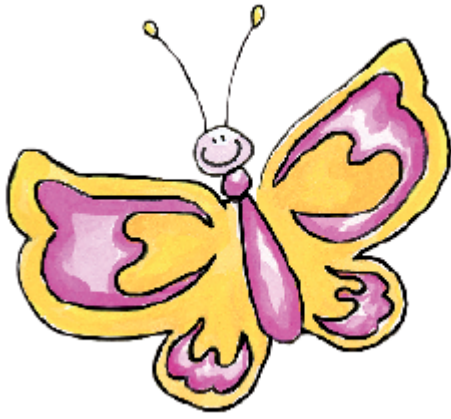


Ejemplo:

- El mono Ramón no tiene



\_\_\_\_\_



5. Escribe una poesía para tu mamá, en tu cuaderno.