



# SISTEMAS REPRODUCTORES



Sabías que los seres humanos nos reproducimos sexualmente con la participación de dos individuos: uno del sexo masculino y el otro del sexo femenino, que tienen distintas características. Estas características son externas e internas y se les conoce como caracteres sexuales.

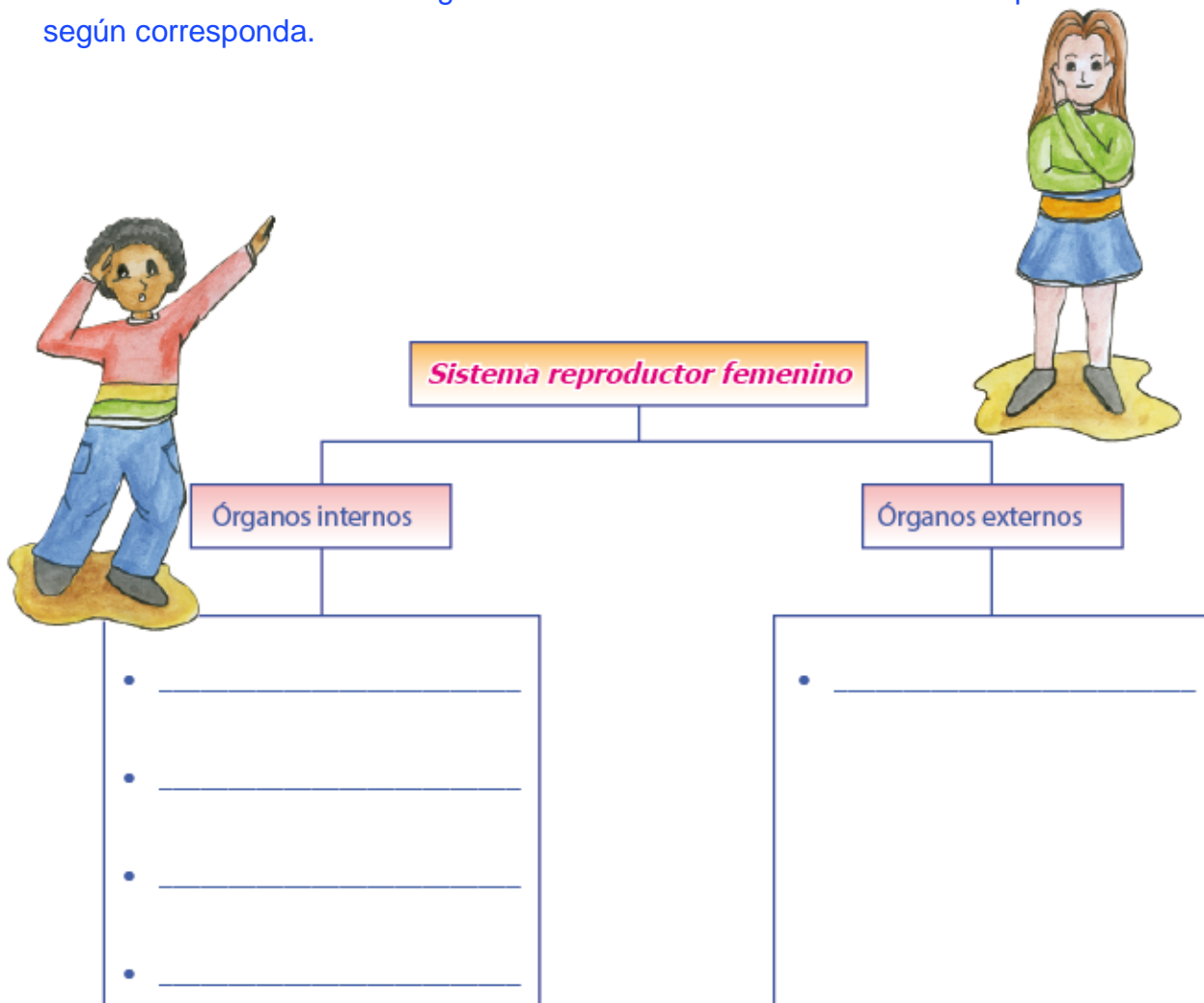
Estos caracteres sexuales pueden ser:

Primarios y secundarios. Los caracteres primarios son órganos sexuales que identifican al ser humano y los caracteres sexuales secundarios se caracterizan porque aparecen cuando los niños y niñas llegan a la pubertad.

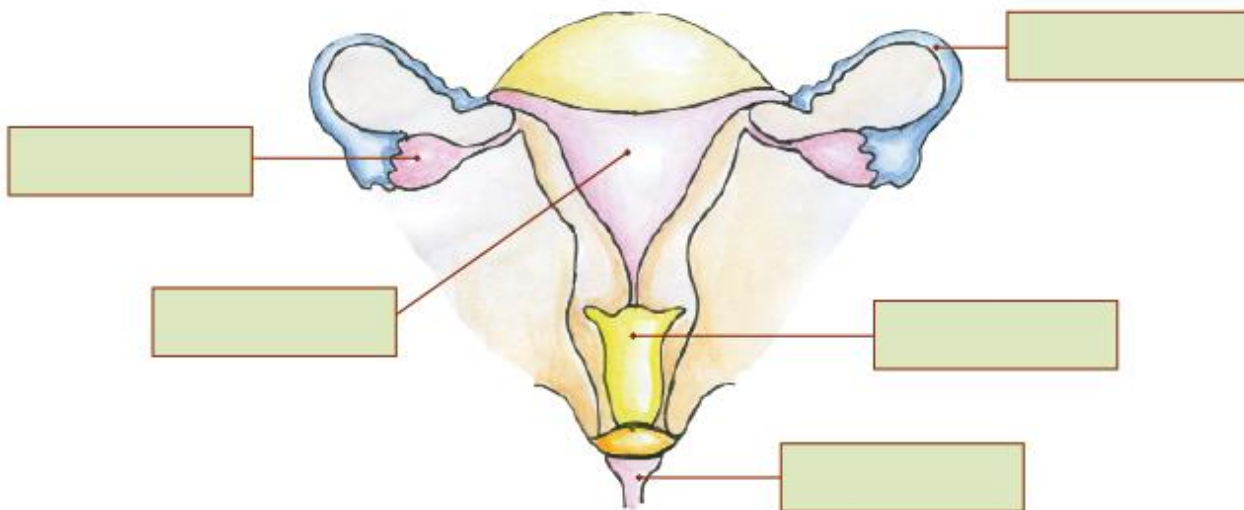


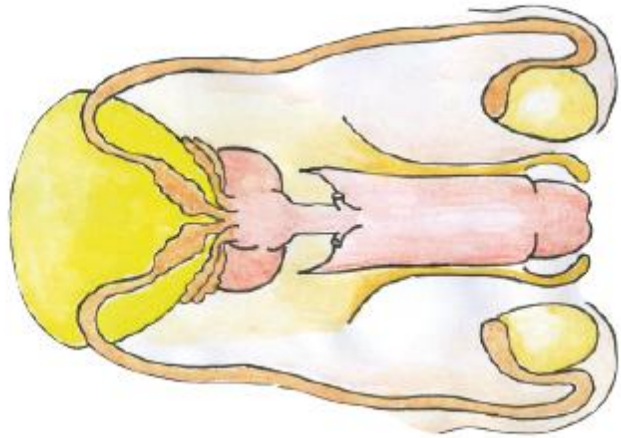
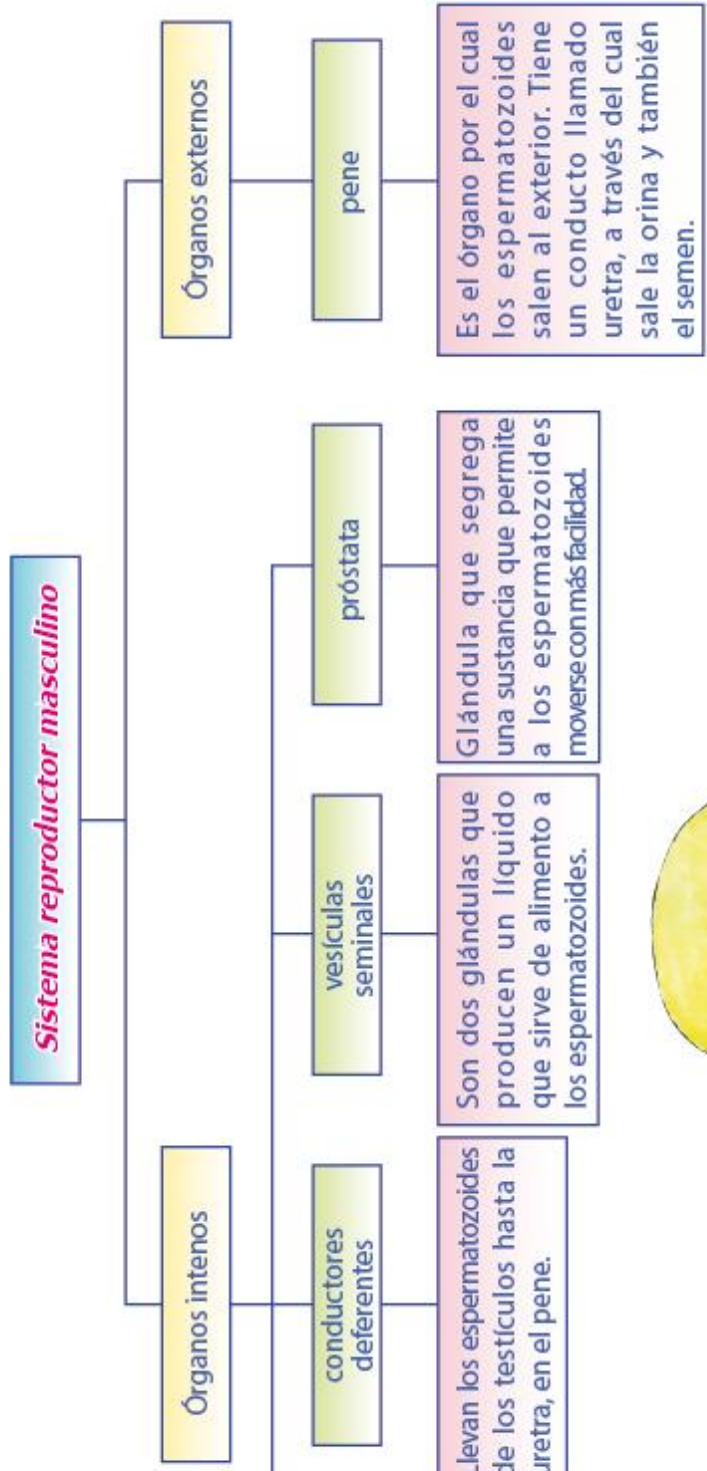
¡A practicar lo aprendido!

1. Escribe el nombre de los órganos externos e internos del sistema reproductor femenino según corresponda.



2. Escribe los nombres de los órganos femeninos en el lugar que correspondan.





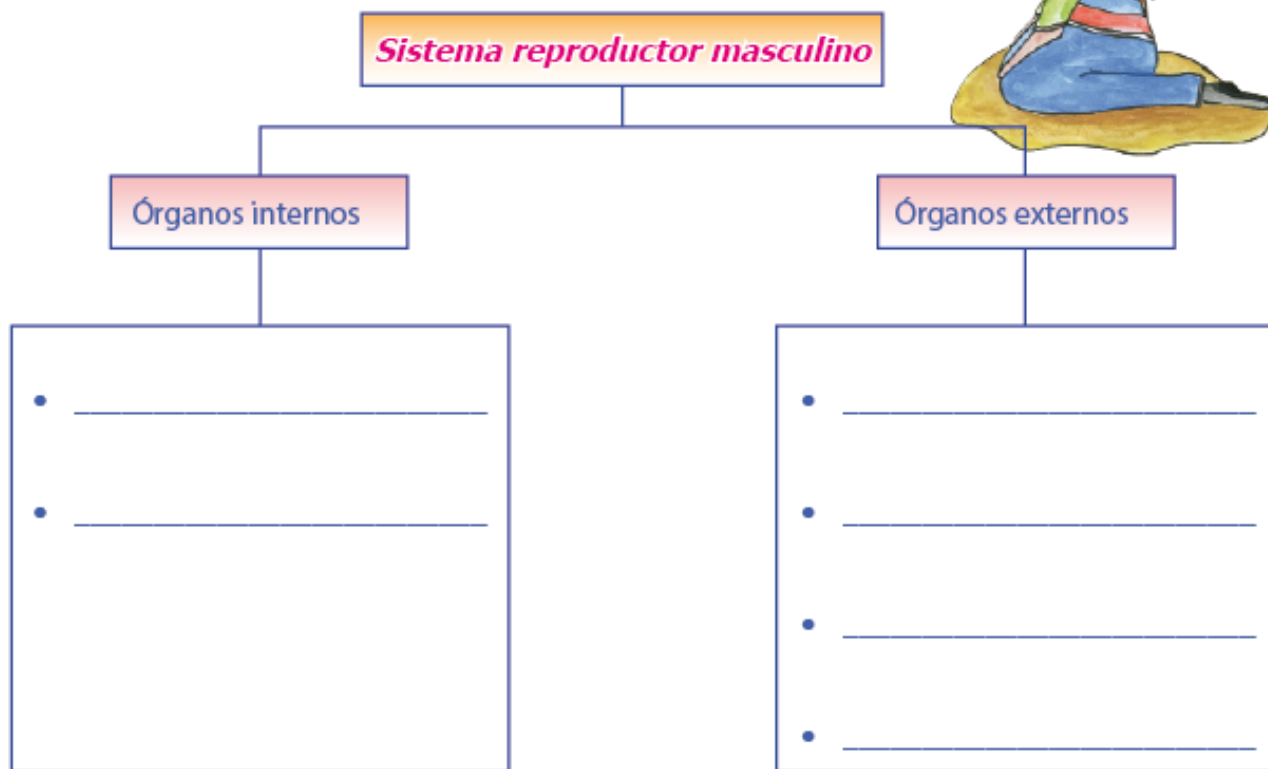
¡A practicar lo aprendido!

1. Escribe el nombre de los órganos externos e internos del sistema reproductor masculino según corresponda.

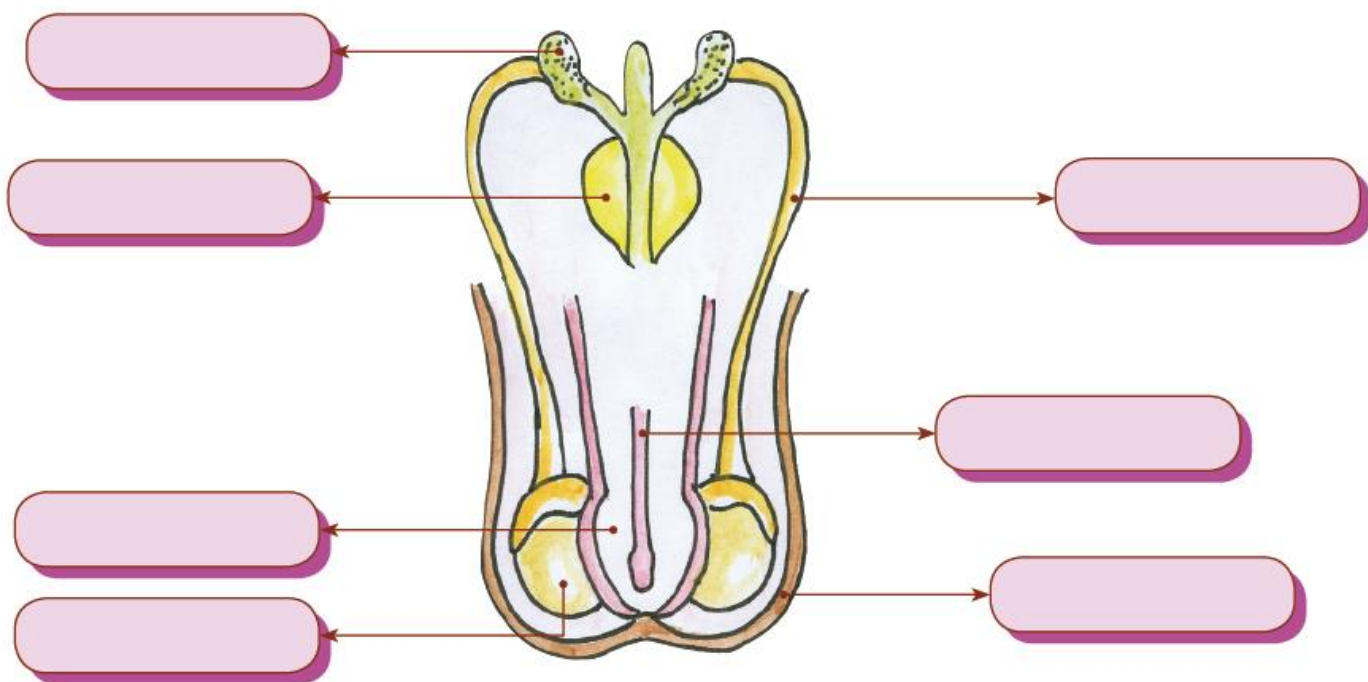


SEXTO GRADO

CIENCIA Y AMBIENTE



2. Observa la figura y escribe los nombres de los órganos que se señalan:





**Caracteres sexuales secundarios**

Si eres mujer

Si eres varón

- Te crecerá vello en las axilas y el pubis.
- Creceás rápidamente.
- Tus órganos sexuales aumentarán de tamaño, pero no se notará.
- Aumentará la actividad de las glándulas sebáceas y tal vez te aparecerá acné.
- Te crecerán las mamas.
- Tus caderas se ensancharán y tu cintura se afinará.
- Tendrás tu primera menstruación.

- Te crecerá vello en las axilas y el pubis.
- Creceás rápidamente.
- Tus órganos sexuales aumentarán de tamaño.
- Aumentará la actividad de las glándulas sebáceas y tal vez te aparecerá acné.
- Te cambiará la voz y te aparecerá la nuez.
- Te crecerán la barba y los bigotes.
- Tu espalda se ensanchará y te pondrás más musculoso.

