

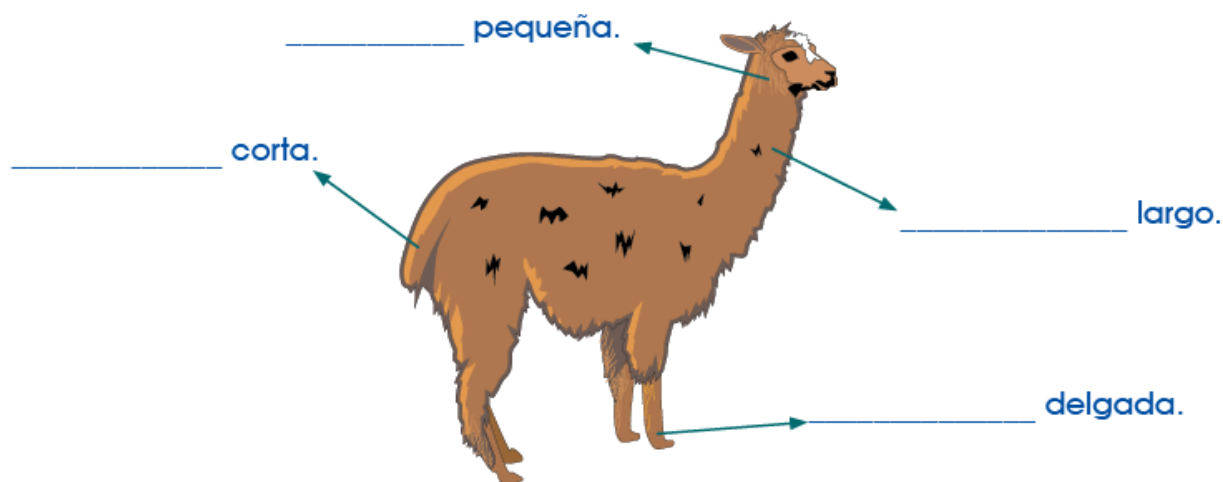


# TEXTO DESCRIPTIVO

Describir es representar por medio del lenguaje, personas o cosas refiriendo sus características, cualidades o circunstancias.

## ¿Qué es? ¿Cómo es?

1. Observa el dibujo, completa y contesta.

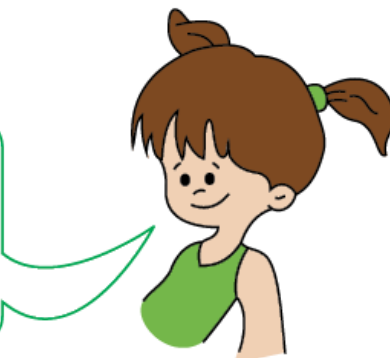


- a) ¿Qué animal está en el dibujo? \_\_\_\_\_
- b) Descríbelo \_\_\_\_\_

2. Completa este texto.

La \_\_\_\_\_ es un animal mamífero oriundo del Perú. Su cabeza es \_\_\_\_\_ su cuerpo está cubierto de \_\_\_\_\_. Sus patas son \_\_\_\_\_ y su \_\_\_\_\_ es corta.

**Recuerda:**  
 La vicuña se encuentra en el Escudo Nacional y representa el reino animal.



# Describimos a una persona

\* Lee atentamente.

Si quieres describir a un personaje debes seguir estos pasos:

- 1º Observa los detalles con cuidado: ¿Cómo es?, las partes de su cuerpo, talla, color, carácter, ¿qué le gusta? ¿qué hace?
- 2º Selecciona los detalles más especiales e importantes.
- 3º Puedes hacer un mapa de ideas.



\* Elabora un mapa de ideas sobre tus características, siguiendo estos pasos:

